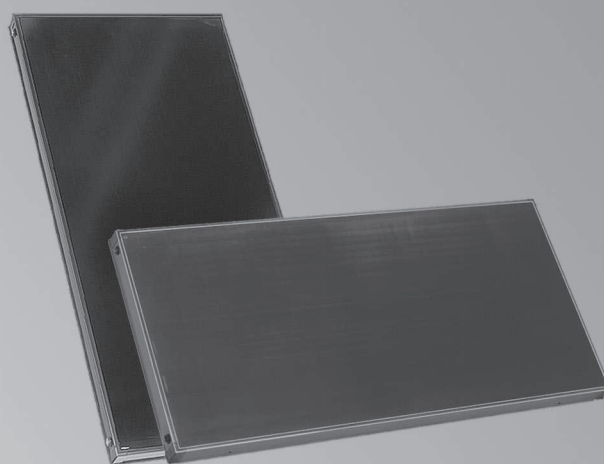


Vitosol 100-F/100-FM



Vitosol 200-F/200-FM

Vitosol 100-F/100-FM/200-FM

Плоские коллекторы

Тип SV1F и SH1F

Тип SV2F и SH2F

Для прибрежных регионов

Тип SV1B и SH1B

Для приготовления горячей воды, низкотемпературных систем отопления и нагрева воды в плавательных бассейнах с помощью теплообменника.

- Для вертикального или горизонтального монтажа,
- Для монтажа на скатных крышах (надкрышный монтаж).
- Для монтажа на плоских крышах и в произвольном месте (опорная стоечная конструкция).
- Для монтажа на фасадах, тип SH1B, SH1F и SH2F


Выдерживают давление до 6 бар (0,6 МПа).

- Мощные плоские коллекторы для надкрышного монтажа и монтажа на плоской кровле с автоматическим отключением при достижении заданной температуры ThermProtect (Vitosol 100-FM/200-FM) для безопасной работы гелиоустановки без образования пара.
- Специальные коллекторы для установки в прибрежных регионах (Vitosol 100-F) с особенно прочным покрытием поглотителя.
- Абсорбер в виде меандра с коллекторной трубкой. Коллекторы в количестве до 12 штук могут быть подключены параллельно.
- Vitosol 200-FM: Привлекательный дизайн коллектора, рама темно-синего цвета.
Vitosol 100-F/100-FM: с алюминиевой рамой.
- Поглотитель с избирательным покрытием, прочная прозрачная крышка из специального стекла и высокоэффективная теплоизоляция обеспечивают высокую энергоотдачу гелиоустановки.
- Постоянная герметичность и высокая прочность за счет установленной по периметру алюминиевой рамы.
- Ударопрочная и коррозионно-стойкая задняя стенка.
- Удобная в монтаже система креплений Viessmann – единая конструкция для всех коллекторов Viessmann.
- Быстрое и надежное подключение коллекторов благодаря штатным соединениям с гибкой нержавеющей гофрированной трубой

VITOSOL 100-F/100-FM/200-FM

Отдельные коллекторы – вертикальное исполнение

Площадь поглотителя 2,3 м²

Гелиоустановка										
Vitosol 100-FM, тип SV1F Vitosol 100-F, тип SV1B										
Плоский коллектор (1 шт.) Рама алюминиевого цвета.										
Гелиоустановка	Площадь поглотителя (м ²)								MG W	
	2,3	4,6	6,9	9,2	11,5	13,8	18,4	23,0		
Vitosol 100-FM Тип SV1F (рама алюминиевого цвета)	1	2	3	4	5	6	8	10	Количество № заказа/ кол-во	
	ZK02625									
	649,-	1.298,-	1.947,-	2.596,-	3.245,-	3.894,-	5.192,-	6.490,-	евро всего	
Vitosol 100-F Тип SV1B Для прибрежных регионов со специальным поглощающим покрытием (рама алюминиевого цвета)	1	2	3	4	5	6	8	10	Количество № заказа/ кол-во	
	7417767									
	712,-	1.424,-	2.136,-	2.848,-	3.560,-	4.272,-	5.696,-	7.120,-	евро всего	
Соединительные трубы (1 пара)	—	1	2	3	4	5	7	9	Количество № заказа/ кол-во	
	7248239									
		39,-	78,-	117,-	156,-	195,-	273,-	351,-	евро всего	
Комплект подключений для одного поля коллекторов до 12 коллекторов в одном ряду (надкрышный монтаж).	7248240 80,-								№ заказа евро	
Комплект погружных гильз (один на гелиоустановку)	7174993 44,-								№ заказа евро	
Технические характеристики отдельного коллектора										
Площадь брутто									М ²	
Площадь поглотителя									М ²	
Площадь апертуры									М ²	
Размеры										
Ширина									мм	
Высота									мм	
Глубина									мм	
Масса									кг	

Указание Vitosol 100-FM/200-FM!


Коллекторы могут быть использованы при высоте установки до 20 м. При большей высоте установки в контур гелиоустановки должен быть встроены предохранительный клапан на 8 бар (см. принадлежности).

Указания!

- Обязательно заказать дополнительно подходящую систему крепления (см. на следующих страницах). Для выбора см. инструкцию по проектированию.
- Принадлежности для 7, 9, 11 или 12 коллекторов по запросу.

VITOSOL 100-F/100-FM/200-FM

Отдельные коллекторы – вертикальное исполнение
Площадь поглотителя 2,3 м²

Гелиоустановка									
Vitosol 200-FM, тип SV2F									
Плоский коллектор (1 шт.) Рама темно-синего цвета.									
									
Гелиоустановка	Площадь поглотителя (м ²)								MG W
	2,3	4,6	6,9	9,2	11,5	13,8	18,4	23,0	
Vitosol 200-FM	1	2	3	4	5	6	8	10	Количество № заказа/ кол-во евро всего
Тип SV2F (рама темно-синего цвета)	ZK02453								
	764,-	1.528,-	2.292,-	3.056,-	3.820,-	4.584,-	6.112,-	7.640,-	
Соединительные трубы (1 пара)	—	1	2	3	4	5	7	9	Количество № заказа/ кол-во евро всего
	7248239								
		39,-	78,-	117,-	156,-	195,-	273,-	351,-	
Комплект подключений для одного поля коллекторов до 12 коллекторов в одном ряду (надкрышный монтаж).	7248240 80,-								№ заказа евро
Комплект погружных гильз (один на гелиоустановку)	7174993 44,-								№ заказа евро
Технические характеристики отдельного коллектора									
Площадь брутто	2,51								м ²
Площадь поглотителя	2,31								м ²
Площадь апертуры	2,33								м ²
Размеры									
Ширина	1056								мм
Высота	2380								мм
Глубина	90								мм
Масса	39								кг

Указание Vitosol 100-FM/200-FM!

Коллекторы могут быть использованы при высоте установки до 20 м. При большей высоте установки в контур гелиоустановки должен быть встроен предохранительный клапан на 8 бар (см. принадлежности).

Указания!

- Обязательно заказать дополнительно подходящую систему крепления (см. на следующих страницах). Для выбора см. инструкцию по проектированию.
- Принадлежности для 7, 9, 11 или 12 коллекторов по запросу.

13.1

VITOSOL 100-F/100-FM/200-FM

Отдельные коллекторы – вертикальное исполнение

Площадь поглотителя 2,3 м²

									MG N
Отдельные детали для монтажа	1	2	3	4	5	6	8	10	
Комплект запчастей (Vitosol) Набор мелких деталей, которые могут быть утеряны при монтаже коллектора.	7317071 7,70								№ для заказа евро/ нетто

13.1

Накрышный монтаж на соответствующих кровлях с использованием системы крепления "Стропильный анкер"

При использовании этой монтажной системы необходимо заказать монтажные шины ("Монтажный материал для всех кровель") соответственно количеству коллекторов и дополнительно необходимое количество монтажных комплектов в соответствии с параметрами снеговой нагрузки и расстоянием между стропилами. Монтажный комплект состоит из "Стропильного анкера" (для низкой или высокой черепицы) и "Покрытия для стропильного анкера" (альтернативно в трех цветовых вариантах). При выборе правильного монтажного комплекта необходимо учитывать конструкцию крыши (крыша с промежуточной обрешеткой или без обрешетки).

Пример заказа со стропильным анкером:

■ Данные установки	Количество коллекторов:	4 шт.	
	Кровельное покрытие:	плоская (низкая) черепица	
	Снеговая нагрузка:	0,75 кН/м ²	
	Расстояние между стропилами:	700 мм	
	Промежуточная обрешетка:	без	
	Желаемый цвет покрытия:	черепично-красный	
■ Необходимый крепежный материал	Из "Монтажного материала для всех кровель":		1 шт. Z008459
	Из "Монтажных комплектов":		8 шт. Z008440

Пример заказа без стропильного анкера:

■ Данные установки	Количество коллекторов:	4 шт.	
	Снеговая нагрузка:	0,75 кН/м ²	
	Расстояние между стропилами:	700 мм	
■ Необходимый крепежный материал			1 шт. Z008459
			8 шт. 7146067

VITOSOL 100-F/100-FM/200-FM

Отдельные коллекторы – вертикальное исполнение
 площадь поглотителя 2,3 м³
 система крепления

13.1

Монтажные комплекты (стропильные анкера) для плоских коллекторов				
Монтажные комплекты				MG W
	черный	черепично-красный	коричневый	
Цвет покрытия Монтажный комплект Для крыш без промежуточной обрешетки (винты длиной 150 мм). Со стропильными анкерами для низкой черепицы и следующим кровельным покрытием: ■ голландская черепица (макс. высота черепицы = 70 мм) ■ плоско-черепичное покрытие ■ шифер	Z008442 45,—	Z008440 45,—	Z008441 45,—	№ заказа евро
Монтажный комплект Для крыш без промежуточной обрешетки (винты длиной 150 мм). Со стропильными анкерами для высокой черепицы и следующим кровельным покрытием: ■ голландская черепица (макс. высота черепицы = 100 мм) ■ черепица типа "Монах и монашка"	Z008445 54,—	Z008443 54,—	Z008444 54,—	№ заказа евро
Монтажный комплект Для крыш с промежуточной обрешеткой (винты длиной 190 мм). Со стропильными анкерами для низкой черепицы и следующим кровельным покрытием: ■ голландская черепица (макс. высота черепицы = 70 мм) ■ плоско-черепичное покрытие ■ шифер	Z008448 45,—	Z008446 45,—	Z008447 45,—	№ заказа евро
Монтажный комплект Для крыш с промежуточной обрешеткой (винты длиной 190 мм). Со стропильными анкерами для высокой черепицы и следующим кровельным покрытием: ■ голландская черепица (макс. высота черепицы = 100 мм) ■ черепица типа "Монах и монашка"	Z008451 54,—	Z008449 54,—	Z008450 54,—	№ заказа евро
Монтажные комплекты для надкрышного монтажа с заменителем черепицы				
Монтажные комплекты				MG W
	черный	черепично-красный	коричневый	
Монтажный комплект Для кровель без промежуточной обрешетки (винты длиной 150 мм). Со стропильным анкером для низкой черепицы , эластичный заменитель черепицы и покрытие для черепичной кровли (макс. высота черепицы = 70 мм) .	ZK01158 69,—	ZK01156 69,—	ZK01157 69,—	№ заказа евро
Монтажный комплект Для кровель без промежуточной обрешетки (винты длиной 150 мм). Со стропильным анкером для высокой черепицы , эластичный заменитель черепицы и покрытие для черепичной кровли (макс. высота черепицы = 100 мм) .	ZK01161 78,—	ZK01159 78,—	ZK01160 78,—	№ заказа евро
Монтажный комплект Для кровель с промежуточной обрешеткой (винты длиной 190 мм). Со стропильным анкером для низкой черепицы , эластичный заменитель черепицы и покрытие для черепичной кровли (макс. высота черепицы = 70 мм) .	ZK01164 69,—	ZK01162 69,—	ZK01163 69,—	№ заказа евро
Монтажный комплект Для кровель с промежуточной обрешеткой (винты длиной 190 мм). Со стропильным анкером для высокой черепицы , эластичный заменитель черепицы и покрытие для черепичной кровли (макс. высота черепицы = 100 мм) .	ZK01167 78,—	ZK01165 78,—	ZK01166 78,—	№ заказа евро

Максимальная высота черепицы:

Расстояние от верхней кромки стропилы или обрешетки до верхней кромки черепицы (гофра).

- Низкая черепица: Например, Франкфуртская черепица пр-ва Braas.
- Высокая черепица: Например, Saphir или Provence пр-ва Braas.

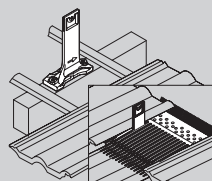
VITOSOL 100-F/100-FM/200-FM

Отдельные коллекторы – вертикальное исполнение
площадь поглотителя 2,3 м³
система крепления

Монтажные комплекты "стропильные анкеры" для плоских коллекторов

Монтажные комплекты для надкрышного монтажа

Система крепления "Стропильные анкеры" (универсальная)
В следующем составе:
 ■ Стропильные анкеры (для низкой или высокой черепицы)
 ■ Покрытие (черного, черепично-красного или коричневого цвета)
 ■ Винты для крепления на стропилах
 ■ Монтажные шины и крепежные элементы
 Для всех кровельных покрытий (голландской, шиферной, плоской и черепицы "Монах и монашка") и высоких снеговых нагрузок. Проем в черепице выполнить вручную или использовать заменитель черепицы (см. рис.).



13.1

Принадлежности для крепления	Необходимые принадлежности в соответствии с количеством коллекторов								MG W
	1	2	3	4	5	6	8	10	

Накрышный монтаж на соответствующих кровлях с использованием системы крепления "Стропильный анкер"

Для снеговой нагрузки до 0,75 кН/м² и скорости ветра до 150 км/ч

Монтажный материал для всех кровель (монтажные шины и крепежный материал коллекторов/шин)	Z008456	Z008457	Z008458	Z008459	Z008460	Z008461	Z008462	Z008463	№ заказа евро
	82,-	138,-	197,-	276,-	333,-	392,-	528,-	666,-	

Необходимое количество монтажных комплектов для кровли (см. раздел "Монтажные комплекты (стропильные анкеры) для плоских коллекторов"):
 ■ голландская черепица
 ■ плоско-черепичное покрытие
 ■ шифер
 ■ черепица типа "Монах и монашка"

Расстояние между стропилами до 600 мм	4	4	6	8	14	14	18	28	кол-во
Расстояние между стропилами до 700 мм	4	4	8	8	12	16	20	24	кол-во
Расстояние между стропилами до 800 мм	4	4	8	8	10	14	18	24	кол-во
Расстояние между стропилами до 900 мм	4	6	8	10	14	16	20	26	кол-во
Расстояние между стропилами до 1000 мм	4	6	8	10	12	14	18	22	кол-во

Крепление без стропильных анкеров (например, для выполняемого заказчиком монтажа на металлических крышах)

Крепление на металлической крыше	7146067								№ заказа евро всего
	4	4	6	8	14	14	18	28	
■ Расстояние между стропилами до 600 мм	20,-	20,-	30,-	40,-	70,-	70,-	90,-	140,-	кол-во
■ Расстояние между стропилами до 700 мм	20,-	20,-	40,-	40,-	60,-	80,-	100,-	120,-	кол-во
■ Расстояние между стропилами до 800 мм	20,-	20,-	40,-	40,-	50,-	70,-	90,-	100,-	кол-во
■ Расстояние между стропилами до 900 мм	20,-	30,-	40,-	50,-	70,-	80,-	100,-	130,-	кол-во
■ Расстояние между стропилами до 1000 мм	20,-	30,-	40,-	50,-	60,-	70,-	90,-	110,-	кол-во

Указание!
Информация о принадлежностях для 7, 9, 11 или 12 коллекторов предоставляется по запросу.

VITOSOL 100-F/100-FM/200-FM

Отдельные коллекторы – вертикальное исполнение
 площадь поглотителя 2,3 м³
 система крепления

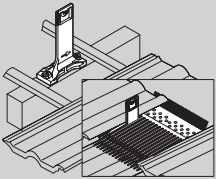
Монтажные комплекты "стропильные анкеры" для плоских коллекторов

Монтажные комплекты для надкрышного монтажа

Система крепления "Стропильные анкеры" (универсальная)
 В следующем составе:

- Стропильные анкеры (для низкой или высокой черепицы)
- Покрытие (черного, черепично-красного или коричневого цвета)
- Винты для крепления на стропилах
- Монтажные шины и крепежные элементы

Для всех кровельных покрытий (голландской, шиферной, плоской и черепицы "Монах и монашка") и высоких снеговых нагрузок. Проем в черепице выполнить вручную или использовать заменитель черепицы (см. рис.).



Принадлежности для крепления	Необходимые принадлежности в соответствии с количеством коллекторов								MG W
	1	2	3	4	5	6	8	10	

Накрышный монтаж на соответствующих кровлях с использованием системы крепления "Стропильный анкер"

Для снеговой нагрузки до 1,25 кН/м² и скорости ветра до 150 км/ч

Монтажный материал для всех кровель (монтажные шины и крепежный материал коллекторов/шин)	Z008456	Z008457	Z008458	Z008459	Z008460	Z008461	Z008462	Z008463	№ заказа евро
	82,-	138,-	197,-	276,-	333,-	392,-	528,-	666,-	

Необходимое количество монтажных комплектов для кровли (см. раздел "Монтажные комплекты (стропильные анкеры) для плоских коллекторов"):

- голландская черепица
- плоско-черепичное покрытие
- шифер
- черепица типа "Монах и монашка"

Расстояние между стропилами до 600 мм	4	6	6	8	14	14	20	28	кол-во
Расстояние между стропилами до 700 мм	4	4	8	8	12	16	20	24	кол-во
Расстояние между стропилами до 800 мм	4	4	8	8	10	14	18	24	кол-во
Расстояние между стропилами до 900 мм	4	6	8	10	14	16	20	26	кол-во
Расстояние между стропилами до 1000 мм	4	6	8	10	12	14	18	22	кол-во

Крепление без стропильных анкеров (например, для выполняемого заказчиком монтажа на металлических крышах)

Крепление на металлической крыше	7146067								№ заказа
■ Расстояние между стропилами до 600 мм	4	6	6	8	14	14	20	28	кол-во евро всего
	20,-	30,-	30,-	40,-	70,-	70,-	100,-	140,-	
■ Расстояние между стропилами до 700 мм	4	4	8	8	12	16	20	24	кол-во евро всего
	20,-	20,-	40,-	40,-	60,-	80,-	100,-	120,-	
■ Расстояние между стропилами до 800 мм	4	4	8	8	10	14	18	24	кол-во евро всего
	20,-	20,-	40,-	40,-	50,-	70,-	90,-	120,-	
■ Расстояние между стропилами до 900 мм	4	6	8	10	14	16	20	26	кол-во евро всего
	20,-	30,-	40,-	50,-	70,-	80,-	100,-	130,-	
■ Расстояние между стропилами до 1000 мм	4	6	8	10	12	14	18	22	кол-во евро всего
	20,-	30,-	40,-	50,-	60,-	70,-	90,-	110,-	

Указание!
 Информация о принадлежностях для 7, 9, 11 или 12 коллекторов предоставляется по запросу.

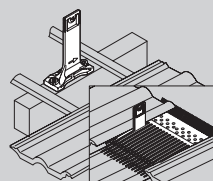
VITOSOL 100-F/100-FM/200-FM

Отдельные коллекторы – вертикальное исполнение
площадь поглотителя 2,3 м³
система крепления

Монтажные комплекты "стропильные анкеры" для плоских коллекторов

Монтажные комплекты для надкрышного монтажа

Система крепления "Стропильные анкеры" (универсальная)
В следующем составе:
 ■ Стропильные анкеры (для низкой или высокой черепицы)
 ■ Покрытие (черного, черепично-красного или коричневого цвета)
 ■ Винты для крепления на стропилах
 ■ Монтажные шины и крепежные элементы
 Для всех кровельных покрытий (голландской, шиферной, плоской и черепицы "Монах и монашка") и высоких снеговых нагрузок. Проем в черепице выполнить вручную или использовать заменитель черепицы (см. рис.).



13.1

Принадлежности для крепления	Необходимые принадлежности в соответствии с количеством коллекторов								MG W
	1	2	3	4	5	6	8	10	

Накрышный монтаж на соответствующих кровлях с использованием системы крепления "Стропильный анкер"

Для снеговой нагрузки до 2,55 кН/м² и скорости ветра до 150 км/ч

Монтажный материал для всех кровель (монтажные шины и крепежный материал коллекторов/шин)	Z008456	Z008457	Z008458	Z008459	Z008460	Z008461	Z008462	Z008463	№ заказа евро
	82,-	138,-	197,-	276,-	333,-	392,-	528,-	666,-	

Необходимое количество монтажных комплектов для кровли (см. раздел "Монтажные комплекты (стропильные анкеры) для плоских коллекторов"):
 ■ голландская черепица
 ■ плоско-черепичное покрытие
 ■ шифер
 ■ черепица типа "Монах и монашка"

Расстояние между стропилами	4	6	8	12	14	14	20	28	кол-во евро
до 600 мм									
до 700 мм									кол-во
до 800 мм									кол-во
до 900 мм									кол-во
до 1000 мм									кол-во

Крепление без стропильных анкеров (например, для выполняемого заказчиком монтажа на металлических крышах)

Крепление на металлической крыше	7146067								№ заказа евро
	4	6	8	12	14	14	20	28	
■ Расстояние между стропилами до 600 мм	20,-	30,-	40,-	60,-	70,-	70,-	100,-	140,-	кол-во евро всего
■ Расстояние между стропилами до 700 мм	20,-	30,-	40,-	60,-	60,-	80,-	100,-	130,-	кол-во евро всего
■ Расстояние между стропилами до 800 мм	20,-	30,-	40,-	60,-	70,-	70,-	110,-	140,-	кол-во евро всего
■ Расстояние между стропилами до 900 мм	20,-	30,-	40,-	50,-	70,-	80,-	100,-	130,-	кол-во евро всего
■ Расстояние между стропилами до 1000 мм	20,-	30,-	40,-	50,-	60,-	70,-	90,-	110,-	кол-во евро всего

Указание!

Информация о принадлежностях для 7, 9, 11 или 12 коллекторов предоставляется по запросу.

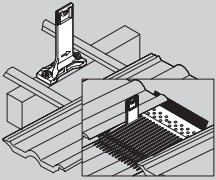
VITOSOL 100-F/100-FM/200-FM

Отдельные коллекторы – вертикальное исполнение

площадь поглотителя 2,3 м³

система крепления

13.1

Монтажные комплекты "стропильные анкеры" для плоских коллекторов										
Монтажные комплекты для надкрышного монтажа										
<p>Система крепления "Стропильные анкеры" (универсальная) В следующем составе:</p> <ul style="list-style-type: none"> ■ Стропильные анкеры (для низкой или высокой черепицы) ■ Покрытие (черного, черепично-красного или коричневого цвета) ■ Винты для крепления на стропилах ■ Монтажные шины и крепежные элементы <p>Для всех кровельных покрытий (голландской, шиферной, плоской и черепицы "Монах и монашка") и высоких снеговых нагрузок. Проем в черепице выполнить вручную или использовать заменитель черепицы (см. рис.).</p>										
Принадлежности для крепления	Необходимые принадлежности в соответствии с количеством коллекторов								MG W	
	1	2	3	4	5	6	8	10		
Накрышный монтаж на соответствующих кровлях с использованием системы крепления "Стропильный анкер"										
Для снеговой нагрузки до 4,8 кН/м² и скорости ветра до 150 км/ч										
Монтажный материал для всех кровель (монтажные шины и крепежный материал коллекторов/шин)	Z008464 126,-	Z008465 221,-	Z008466 321,-	Z008467 449,-	Z008468 549,-	Z008469 654,-	Z008470 882,-	Z008471 1.102,-	№ заказа евро	
<p>Необходимое количество монтажных комплектов для кровли (см. раздел "Монтажные комплекты (стропильные анкеры) для плоских коллекторов"):</p> <ul style="list-style-type: none"> ■ голландская черепица ■ плоско-черепичное покрытие ■ шифер ■ черепица типа "Монах и монашка" 										
Расстояние между стропилами до 600 мм	6	9	12	18	21	21	30	42	кол-во	
Расстояние между стропилами до 700 мм	6	9	12	18	18	24	30	39	кол-во	
Расстояние между стропилами до 800 мм	6	9	12	18	21	21	33	42	кол-во	
Расстояние между стропилами до 900 мм	6	9	12	15	21	24	30	39	кол-во	
Расстояние между стропилами до 1000 мм	6	9	12	15	18	21	27	33	кол-во	
Крепление без стропильных анкеров (например, для выполняемого заказчиком монтажа на металлических крышах)										
Крепление на металлической крыше	7146067								№ заказа	
■ Расстояние между стропилами до 600 мм	6 30,-	9 45,-	12 60,-	18 90,-	21 105,-	21 105,-	30 150,-	42 210,-	кол-во евро всего	
■ Расстояние между стропилами до 700 мм	6 30,-	9 45,-	12 60,-	18 90,-	18 90,-	24 120,-	30 150,-	39 195,-	кол-во евро всего	
■ Расстояние между стропилами до 800 мм	6 30,-	9 45,-	12 60,-	18 90,-	21 105,-	21 105,-	33 165,-	42 210,-	кол-во евро всего	
■ Расстояние между стропилами до 900 мм	6 30,-	9 45,-	12 60,-	15 75,-	21 105,-	24 120,-	30 150,-	39 195,-	кол-во евро всего	
■ Расстояние между стропилами до 1000 мм	6 30,-	9 45,-	12 60,-	15 75,-	18 90,-	21 105,-	27 135,-	33 165,-	кол-во евро всего	

Указание!

Информация о принадлежностях для 7, 9, 11 или 12 коллекторов предоставляется по запросу.

VITOSOL 100-F/100-FM/200-FM

Отдельные коллекторы – **вертикальное исполнение**
площадь поглотителя 2,3 м²
система крепления

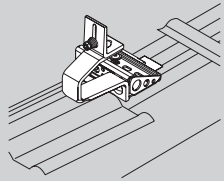
Монтажные комплекты "Стропильный крюк или стропильный фланец" для плоских коллекторов

Монтажные комплекты для надкрышного монтажа

Система крепления "Стропильный крюк" (для кровли из голландской черепицы)
В следующем составе:

- стропильные крюки
- винты для крепления на стропилах
- опорные уголки (для кровель с промежуточной обрешеткой)
- монтажные шины и крепежные элементы

Для черепичной кровли, отверстие в черепице не является необходимым. Для монтажа на крышах без промежуточной обрешетки без опорного уголка.



13.1

Надкрышный монтаж для голландской черепицы

Необходимые принадлежности в соответствии с количеством коллекторов

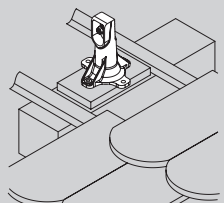
	Необходимые принадлежности в соответствии с количеством коллекторов								MG W
	1	2	3	4	5	6	8	10	
Крепежный комплект (со стропильным крюком) Для кровли из голландской черепицы без промежуточной обрешетки (для наклонных крыш). Для снеговой нагрузки до 0,75 кН/м ² . Скорость ветра до 150 км/ч.	Z012853 182,—	Z012854 236,—	Z012855 421,—	Z012856 470,—	Z012857 655,—	Z012858 704,—	Z012859 936,—	Z012860 1.170,—	№ заказа евро
Крепежный комплект (со стропильным крюком) Для кровли из голландской черепицы с промежуточной обрешеткой (для наклонных крыш). Для снеговой нагрузки до 0,75 кН/м ² . Скорость ветра до 150 км/ч.	Z012869 188,—	Z012870 242,—	Z012871 433,—	Z012872 482,—	Z012873 673,—	Z012874 722,—	Z012875 960,—	Z012876 1.200,—	№ заказа евро
Крепежный комплект (со стропильным крюком) Для кровли из голландской черепицы без промежуточной обрешетки (для наклонных крыш). Для снеговой нагрузки до 1,25 кН/м ² . Скорость ветра до 150 км/ч.	Z012887 182,—	Z012888 294,—	Z012889 479,—	Z012890 586,—	Z012891 771,—	Z012892 878,—	Z012893 1.226,—	Z012894 1.518,—	№ заказа евро
Крепежный комплект (со стропильным крюком) Для кровли из голландской черепицы с промежуточной обрешеткой (для наклонных крыш). Для снеговой нагрузки до 1,25 кН/м ² . Скорость ветра до 150 км/ч.	Z012903 188,—	Z012904 303,—	Z012905 494,—	Z012906 604,—	Z012907 795,—	Z012908 905,—	Z012909 1.265,—	Z012910 1.566,—	№ заказа евро

Монтажные комплекты для надкрышного монтажа

Система крепления со стропильным фланцем (для плоско-черепичной и шиферной кровли)
В следующем составе:

- стропильный фланец
- покрытие (черного или черепично-красного цвета)
- винты для крепления на стропилах
- монтажные шины и крепежные элементы

Для плоско-черепичных и шиферных кровель.



VITOSOL 100-F/100-FM/200-FM

Отдельные коллекторы – вертикальное исполнение
 площадь поглотителя 2,3 м³
 система крепления

Монтажные комплекты "Стропильный крюк или стропильный фланец" для плоских коллекторов

Надкрышный монтаж для плоской черепицы	Необходимые принадлежности в соответствии с количеством коллекторов								MG W
	1	2	3	4	5	6	8	10	
Крепежный комплект (со стропильным фланцем) Для плоско-черепичной кровли (для наклонных крыш) с красным покрытием. Для снеговой нагрузки до 0,75 кН/м ² . Скорость ветра до 150 км/ч.	Z012945 154,-	Z013001 208,-	Z013002 365,-	Z013003 414,-	Z013004 571,-	Z013005 620,-	Z013006 824,-	Z013007 1.030,-	№ заказа евро
Крепежный комплект (со стропильным фланцем) Для плоско-черепичной кровли (для наклонных крыш) с красным покрытием. Для снеговой нагрузки до 1,25 кН/м ² . Скорость ветра до 150 км/ч.	Z012945 154,-	Z012946 252,-	Z012947 409,-	Z012948 502,-	Z012949 659,-	Z012950 752,-	Z012951 1.044,-	Z012952 1.294,-	№ заказа евро
Крепежный комплект (со стропильным фланцем) Для шиферной кровли (для наклонных крыш) с черным покрытием. Для снеговой нагрузки до 0,75 кН/м ² . Скорость ветра до 150 км/ч.	Z012929 154,-	Z012994 208,-	Z012995 365,-	Z012996 414,-	Z012997 571,-	Z012998 620,-	Z012999 824,-	Z013000 1.030,-	№ заказа евро
Крепежный комплект (со стропильным фланцем) Для шиферной кровли (для наклонных крыш) с черным покрытием. Для снеговой нагрузки до 1,25 кН/м ² . Скорость ветра до 150 км/ч.	Z012929 154,-	Z012930 252,-	Z012931 409,-	Z012932 502,-	Z012933 659,-	Z012934 752,-	Z012935 1.044,-	Z012936 1.294,-	№ заказа евро

13.1

VITOSOL 100-F/100-FM/200-FM

Отдельные коллекторы – вертикальное исполнение
Площадь поглотителя 2,3 м²
Система крепления

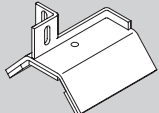
Монтажные комплекты "Стропильный крюк или стропильный фланец" для плоских коллекторов

Надкрышный монтаж для гофрированного листового покрытия

Система крепления с кровельными зажимами (кровля из гофрированного листового покрытия)
В следующем составе:

- кровельные зажимы для кровли из гофрированного листового покрытия (профиль 5/6 или 8)
- монтажные шины и крепежные элементы

Для кровли из гофрированного листового покрытия заказчик предоставляет винты и обеспечивает герметичность относительно крыши.



13.1

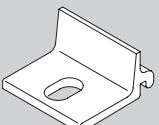
Надкрышный монтаж для гофрированного листового покрытия	Необходимые принадлежности в соответствии с количеством коллекторов								MG W
	1	2	3	4	5	6	8	10	
Крепежный комплект Для кровли из гофрированного листового покрытия, профиль 5 и 6 (для наклонных крыш).	Z008512 124,-	Z008513 198,-	Z008514 295,-	Z008515 383,-	Z008516 478,-	Z008517 568,-	Z008518 751,-	Z008519 936,-	№ заказа евро
Крепежный комплект Для кровли из гофрированного листового покрытия, профиль 8 (для наклонных крыш).	Z008520 124,-	Z008521 198,-	Z008522 295,-	Z008523 383,-	Z008524 478,-	Z008525 568,-	Z008526 751,-	Z008527 936,-	№ заказа евро

Надкрышный монтаж для кровли из листовой стали

Система крепления с крепежными уголками (кровля из листовой стали)
В следующем составе:

- крепежные уголки для кровли из листовой стали
- монтажные шины и крепежные элементы

Для кровли из листовой стали заказчик предоставляет винты и обеспечивает герметичность относительно крыши.



Надкрышный монтаж для кровли из листовой стали	Необходимые принадлежности в соответствии с количеством коллекторов								MG W
	1	2	3	4	5	6	8	10	
Крепежный комплект Для крепления с крепежным уголком и предоставляемыми заказчиком крепежными элементами, например, для выполняемого заказчиком монтажа на кровлях из листовой стали (для наклонных крыш).	Z008504 84,-	Z008505 137,-	Z008506 215,-	Z008507 282,-	Z008508 356,-	Z008509 427,-	Z008510 568,-	Z008511 713,-	№ заказа евро

VITOSOL 100-F/100-FM/200-FM

Отдельные коллекторы – вертикальное исполнение

площадь поглотителя 2,3 м³

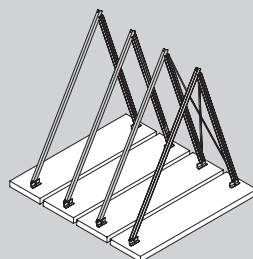
система крепления

Монтажные комплекты "Опорная стоечная конструкция" для плоских коллекторов

Монтаж на стойках

Система крепления на стойках (плоская кровля/опорная конструкция)

Поставляется для монтажа на бетонных плитах или опорной конструкции, предоставляемых заказчиком. С постоянным или переменным углом наклона.



Монтаж на плоских крышах

Необходимые принадлежности в соответствии с количеством коллекторов

	Необходимые принадлежности в соответствии с количеством коллекторов								MG W
	1	2	3	4	5	6	8	10	
Крепежный комплект Для опорной стоечной конструкции на плоских крышах для установки в произвольном месте на предоставляемой заказчиком несущей конструкции, например, стальной балке. Угол установки 25 - 60° (- шагами по 5°). Снеговая нагрузка до 2,55 кН/м ² .	Z005451 368,—	Z005452 731,—	Z005453 1.094,—	Z005454 1.457,—	Z005455 1.820,—	Z005456 2.183,—	Z005457 2.945,—	Z005458 3.671,—	№ заказа евро
Крепежный комплект Для опорной стоечной конструкции на плоских крышах для установки в произвольном месте на предоставляемой заказчиком несущей конструкции, например, стальной балке. Угол установки 30° . Снеговая нагрузка до 1,5 кН/м ² . Скорость ветра до 150 км/ч.	Z013123 338,—	Z013124 507,—	Z013125 654,—	Z013126 823,—	Z013127 970,—	Z013128 1.165,—	Z013129 1.481,—	Z013130 1.797,—	№ заказа евро
Крепежный комплект Для опорной стоечной конструкции на плоских крышах для установки в произвольном месте на предоставляемой заказчиком несущей конструкции, например, стальной балке. Угол установки 45° . Снеговая нагрузка до 1,5 кН/м ² . Скорость ветра до 150 км/ч.	Z013131 365,—	Z013132 548,—	Z013133 708,—	Z013134 891,—	Z013135 1.051,—	Z013136 1.260,—	Z013137 1.603,—	Z013138 1.946,—	№ заказа евро
Крепежный комплект Для опорной стоечной конструкции на плоских крышах для установки в произвольном месте на предоставляемой заказчиком несущей конструкции, например, стальной балке. Угол установки 60° . Снеговая нагрузка до 1,5 кН/м ² . Скорость ветра до 150 км/ч.	Z013139 396,—	Z013140 574,—	Z013141 770,—	Z013142 948,—	Z013143 1.144,—	Z013144 1.348,—	Z013145 1.722,—	Z013146 2.096,—	№ заказа евро
Монтажное приспособление для крепления на стойках <ul style="list-style-type: none"> ■ Для опорной стоечной конструкции с углом наклона 30°, 45° и 60° ■ Возможно многоразовое использование монтажного приспособления. 	ZK01652 81,—								№ заказа евро

13.1

VITOSOL 100-F/100-FM/200-FM

Отдельные коллекторы – **вертикальное исполнение**
 площадь поглотителя 2,3 м³
 система крепления

Монтажные комплекты для плоских коллекторов										
Принадлежности для монтажа на крыше	Необходимые принадлежности в соответствии с количеством коллекторов									MG W
	1	2	3	4	5	6	8	10		
Облицовка Для гидравлических соединений при накрышном монтаже . По одной облицовке для правого и левого кантов.	ZK01280 179,-									№ заказа евро
Защитная планка Для промежуточных пространств коллекторов при накрышном монтаже . Количество защитных планок должно быть на одну единицу меньше, чем количество коллекторов (например, 4 защитных планки для 5 коллекторов).	ZK01281 47,-									№ заказа евро

13.1


Указание!

Информация о принадлежностях для 7, 9, 11 или 12 коллекторов предоставляется по запросу.

VITOSOL 100-F/100-FM/200-F/200-FM

Отдельные коллекторы – горизонтальное исполнение

Площадь поглотителя 2,3 м²

Гелиоустановка										
Vitosol 100-FM, тип SH1F Vitosol 100-F, тип SH1B 										
Плоский коллектор (1 шт.) Рама алюминиевого цвета.										
Гелиоустановка	Площадь поглотителя (м ²)									MG W
	2,3	4,6	6,9	9,2	11,5	13,8	18,4	23,0		
Vitosol 100-FM	1	2	3	4	5	6	8	10	Количество	
Тип SH1F (рама алюминиевого цвета)	ZK02626									№ заказа/ кол-во
	649,—	1.298,—	1.947,—	2.596,—	3.245,—	3.894,—	5.192,—	6.490,—	евро всего	
Vitosol 100-F	1	2	3	4	5	6	8	10	Количество	
Тип SH1B Для прибрежных регионов со специальным поглощающим покрытием (рама алюминиевого цвета)	7417768									№ заказа/ кол-во
	712,—	1.424,—	2.136,—	2.848,—	3.560,—	4.272,—	5.696,—	7.120,—	евро всего	
Соединительные трубы (1 пара)	—	1	2	3	4	5	7	9	Количество	
	7248239									№ заказа/ кол-во
		39,—	78,—	117,—	156,—	195,—	273,—	351,—	евро всего	
Комплект подключений для одного поля коллекторов до 12 коллекторов (надкрышный монтаж)	7248240									№ заказа
	80,—									евро
Комплект погружных гильз (один на гелиоустановку)	7174993									№ заказа
	44,—									евро
Технические характеристики отдельного коллектора										
Площадь брутто				2,51						м ²
Площадь поглотителя				2,31						м ²
Площадь апертуры				2,33						м ²
Размеры										
Ширина				2380						мм
Высота				1056						мм
Глубина				73						мм
Масса				41						кг

Указание Vitosol 100-FM/200-FM!

Коллекторы могут быть использованы при высоте установки до 20 м. При большей высоте установки в контур гелиоустановки должен быть встроен предохранительный клапан на 8 бар (см. принадлежности).

Указания!

- Обязательно заказать дополнительно подходящую систему крепления (см. на следующих страницах). Для выбора см. инструкцию по проектированию.
- Принадлежности для 7, 9, 11 или 12 коллекторов по запросу.

VITOSOL 100-F/100-FM/200-F/200-FM

Отдельные коллекторы – горизонтальное исполнение
Площадь поглотителя 2,3 м²

Гелиоустановка									MG W	
Vitosol 200-FM, тип SH2F Плоский коллектор (1 шт.) Рама темно-синего цвета.									ZK02454 764,-	№ заказа евро
Гелиоустановка	Площадь поглотителя (м ²)								MG W	
	2,3	4,6	6,9	9,2	11,5	13,8	18,4	23,0		
Vitosol 200-FM Тип SH2F (рама темно-синего цвета)	1	2	3	4	5	6	8	10	Количество № заказа/ кол-во евро всего	
	ZK02454									
	764,-	1.528,-	2.292,-	3.056,-	3.820,-	4.584,-	6.112,-	7.640,-		
Соединительные трубы (1 пара)	—	1	2	3	4	5	7	9	Количество № заказа/ кол-во евро всего	
	7248239									
		39,-	78,-	117,-	156,-	195,-	273,-	351,-		
Комплект подключений для одного поля коллекторов до 12 коллекторов (надкрышный монтаж)	7248240 80,-								№ заказа евро	
Комплект погружных гильз (один на гелиоустановку)	7174993 44,-								№ заказа евро	
Технические характеристики отдельного коллектора										
Площадь брутто Площадь поглотителя Площадь апертуры									м ² м ² м ²	
Размеры Ширина Высота Глубина									мм мм мм	
Масса									кг	

13.1

Указание Vitosol 100-FM/200-FM!

Коллекторы могут быть использованы при высоте установки до 20 м. При большей высоте установки в контур гелиоустановки должен быть встроен предохранительный клапан на 8 бар (см. принадлежности).

Указания!

- Обязательно заказать дополнительно подходящую систему крепления (см. на следующих страницах). Для выбора см. инструкцию по проектированию.
- Принадлежности для 7, 9, 11 или 12 коллекторов по запросу.

VITOSOL 100-F/100-FM/200-F/200-FM

Отдельные коллекторы – горизонтальное исполнение

Площадь поглотителя 2,3 м²

									MG N
Отдельные детали для монтажа	1	2	3	4	5	6	8	10	
Комплект запчастей (Vitosol) Набор мелких деталей, которые могут быть утеряны при монтаже коллектора.	7317071 7,70								№ для заказа евро/ нетто

13.1

Накрышный монтаж на соответствующих кровлях с использованием системы крепления "Стропильный анкер"

При использовании этой монтажной системы необходимо заказать монтажные шины ("Монтажный материал для всех кровель") соответственно количеству коллекторов и дополнительно необходимое количество монтажных комплектов в соответствии с параметрами снеговой нагрузки и расстоянием между стропилами. Монтажный комплект состоит из "Стропильного анкера" (для низкой или высокой черепицы) и "Покрытия для стропильного анкера" (альтернативно в трех цветовых вариантах). При выборе правильного монтажного комплекта необходимо учитывать конструкцию крыши (крыша с промежуточной обрешеткой или без обрешетки).

Пример заказа со стропильным анкером:

■ Данные установки	Количество коллекторов:	4 шт.	
	Кровельное покрытие:	плоская (низкая) черепица	
	Снеговая нагрузка:	1,25 кН/м ²	
	Расстояние между стропилами:	700 мм	
	Промежуточная обрешетка:	без	
Желаемый цвет покрытия:	черепично-красный		
■ Необходимый крепежный материал	Из "Монтажного материала для всех кровель":		1 шт. Z008475
	Из "Монтажных комплектов":		12 шт. Z008440

Пример заказа без стропильного анкера:

■ Данные установки	Количество коллекторов:	4 шт.	
	Снеговая нагрузка:	1,25 кН/м ²	
	Расстояние между стропилами:	700 мм	
■ Необходимый крепежный материал			1 шт. Z008475
			12 шт. 7146067

VITOSOL 100-F/100-FM/200-FM

Отдельные коллекторы – горизонтальное исполнение
 площадь поглотителя 2,3 м³
 система крепления

13.1

Монтажные комплекты (стропильные анкера) для плоских коллекторов				
Монтажные комплекты	черный	черепично-красный	коричневый	MG W
Цвет покрытия Монтажный комплект Для крыш без промежуточной обрешетки (винты длиной 150 мм). Со стропильными анкерами для низкой черепицы и следующим кровельным покрытием: ■ голландская черепица (макс. высота черепицы = 70 мм) ■ плоско-черепичное покрытие ■ шифер	Z008442 45,-	Z008440 45,-	Z008441 45,-	№ заказа евро
Монтажный комплект Для крыш без промежуточной обрешетки (винты длиной 150 мм). Со стропильными анкерами для высокой черепицы и следующим кровельным покрытием: ■ голландская черепица (макс. высота черепицы = 100 мм) ■ черепица типа "Монах и монашка"	Z008445 54,-	Z008443 54,-	Z008444 54,-	№ заказа евро
Монтажный комплект Для крыш с промежуточной обрешеткой (винты длиной 190 мм). Со стропильными анкерами для низкой черепицы и следующим кровельным покрытием: ■ голландская черепица (макс. высота черепицы = 70 мм) ■ плоско-черепичное покрытие ■ шифер	Z008448 45,-	Z008446 45,-	Z008447 45,-	№ заказа евро
Монтажный комплект Для крыш с промежуточной обрешеткой (винты длиной 190 мм). Со стропильными анкерами для высокой черепицы и следующим кровельным покрытием: ■ голландская черепица (макс. высота черепицы = 100 мм) ■ черепица типа "Монах и монашка"	Z008451 54,-	Z008449 54,-	Z008450 54,-	№ заказа евро

Максимальная высота черепицы:

Расстояние от верхней кромки стропилы или обрешетки до верхней кромки черепицы (гофра).

- Низкая черепица: Например, Франкфуртская черепица пр-ва Braas.
- Высокая черепица: Например, Saphir или Provence пр-ва Braas.

Монтажные комплекты для надкрышного монтажа с заменителем черепицы				
Цвет покрытия	черный	черепично-красный	коричневый	MG W
Монтажный комплект Для кровель без промежуточной обрешетки (винты длиной 150 мм). Со стропильным анкером для низкой черепицы , эластичный заменитель черепицы и покрытие для черепичной кровли (макс. высота черепицы = 70 мм) .	ZK01158 69,-	ZK01156 69,-	ZK01157 69,-	№ заказа евро
Монтажный комплект Для кровель без промежуточной обрешетки (винты длиной 150 мм). Со стропильным анкером для высокой черепицы , эластичный заменитель черепицы и покрытие для черепичной кровли (макс. высота черепицы = 100 мм) .	ZK01161 78,-	ZK01159 78,-	ZK01160 78,-	№ заказа евро
Монтажный комплект Для кровель с промежуточной обрешеткой (винты длиной 190 мм). Со стропильным анкером для низкой черепицы , эластичный заменитель черепицы и покрытие для черепичной кровли (макс. высота черепицы = 70 мм) .	ZK01164 69,-	ZK01162 69,-	ZK01163 69,-	№ заказа евро
Монтажный комплект Для кровель с промежуточной обрешеткой (винты длиной 190 мм). Со стропильным анкером для высокой черепицы , эластичный заменитель черепицы и покрытие для черепичной кровли (макс. высота черепицы = 100 мм) .	ZK01167 78,-	ZK01165 78,-	ZK01166 78,-	№ заказа евро

VITOSOL 100-F/100-FM/200-FM

Отдельные коллекторы – горизонтальное исполнение
площадь поглотителя 2,3 м²
система крепления

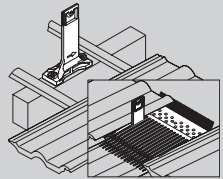
Монтажные комплекты "стропильные анкера" для плоских коллекторов

Монтажные комплекты для надкрышного монтажа

Система крепления "Стропильные анкера" (универсальная)
В следующем составе:

- стропильные анкера (для низкой или высокой черепицы)
- покрытие (черного, черепично-красного или коричневого цвета)
- винты для крепления на стропилах
- монтажные шины и крепежные элементы

Для всех кровельных покрытий (голландской, шиферной, плоской и черепицы "Монах и монашка") и высоких снеговых нагрузок. Проем в черепице выполнить вручную или использовать заменитель черепицы (см. рис.).



13.1

Принадлежности для крепления	Необходимые принадлежности в соответствии с количеством коллекторов								MG W
	1	2	3	4	5	6	8	10	

Накрышный монтаж на соответствующих кровлях с использованием системы крепления "Стропильный анкер"

Для снеговой нагрузки до 1,25 кН/м² и скорости ветра до 150 км/ч

Монтажный материал для всех кровель (монтажные шины и крепежный материал коллекторов/шин)	Z008472 138,-	Z008473 274,-	Z008474 412,-	Z008475 548,-	Z008476 684,-	Z008477 822,-	Z008478 1.094,-	Z008479 1.368,-	№ заказа евро
---	------------------	------------------	------------------	------------------	------------------	------------------	--------------------	--------------------	---------------

Необходимое количество монтажных комплектов для кровли (см. раздел "Монтажные комплекты (стропильные анкера) для плоских коллекторов"):

- голландская черепица
- плоско-черепичное покрытие
- шифер
- черепица типа "Монах и монашка"

Расстояние между стропилами	4	8	8	10	12	14	18	22	кол-во
до 600 мм									кол-во
до 700 мм									кол-во
до 800 мм									кол-во
до 900 мм									кол-во
до 1000 мм									кол-во

Крепление без стропильных анкеров (например, для выполняемого заказчиком монтажа на металлических крышах)

Крепление на металлической крыше	7146067								№ заказа
■ Расстояние между стропилами до 600 мм	4 20,-	8 40,-	8 40,-	10 50,-	12 60,-	14 70,-	18 90,-	22 110,-	кол-во евро всего
■ Расстояние между стропилами до 700 мм	4 20,-	6 30,-	8 40,-	12 60,-	12 60,-	18 90,-	20 100,-	22 110,-	кол-во евро всего
■ Расстояние между стропилами до 800 мм	4 20,-	8 40,-	8 40,-	10 50,-	12 60,-	14 70,-	18 90,-	22 110,-	кол-во евро всего
■ Расстояние между стропилами до 900 мм	4 20,-	8 40,-	8 40,-	10 50,-	12 60,-	14 70,-	20 100,-	22 110,-	кол-во евро всего
■ Расстояние между стропилами до 1000 мм	4 20,-	6 30,-	8 40,-	12 60,-	12 60,-	18 90,-	20 100,-	26 130,-	кол-во евро всего

Указание!
Информация о принадлежностях для 7, 9, 11 или 12 коллекторов предоставляется по запросу.

5775282

VITOSOL 100-F/100-FM/200-FM

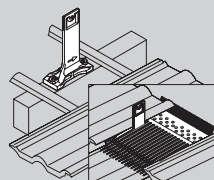
Отдельные коллекторы – горизонтальное исполнение
 площадь поглотителя 2,3 м³
 система крепления

13.1

Монтажные комплекты "стропильные анкеры" для плоских коллекторов

Монтажные комплекты для надкрышного монтажа

Система крепления "Стропильные анкеры" (универсальная)
 В следующем составе:
 ■ стропильные анкеры (для низкой или высокой черепицы)
 ■ покрытие (черного, черепично-красного или коричневого цвета)
 ■ винты для крепления на стропилах
 ■ монтажные шины и крепежные элементы
 Для всех кровельных покрытий (голландской, шиферной, плоской и черепицы "Монах и монашка") и высоких снеговых нагрузок. Проём в черепице выполнить вручную или использовать заменитель черепицы (см. рис.).



Принадлежности для крепления	Необходимые принадлежности в соответствии с количеством коллекторов								MG W
	1	2	3	4	5	6	8	10	

Накрышный монтаж на соответствующих кровлях с использованием системы крепления "Стропильный анкер"

Для снеговой нагрузки до 2,55 кН/м² и скорости ветра до 150 км/ч

Монтажный материал для всех кровель (монтажные шины и крепежный материал коллекторов/шин)	Z008472 138,-	Z008473 274,-	Z008474 412,-	Z008475 548,-	Z008476 684,-	Z008477 822,-	Z008478 1.094,-	Z008479 1.368,-	№ заказа евро
---	------------------	------------------	------------------	------------------	------------------	------------------	--------------------	--------------------	---------------

Необходимое количество монтажных комплектов для кровли (см. раздел "Монтажные комплекты (стропильные анкеры) для плоских коллекторов"):
 ■ голландская черепица
 ■ плоско-черепичное покрытие
 ■ шифер
 ■ черепица типа "Монах и монашка"

Расстояние между стропилами до 600 мм	4	8	8	10	12	14	18	22	кол-во
Расстояние между стропилами до 700 мм	4	6	10	12	14	18	22	26	кол-во
Расстояние между стропилами до 800 мм	4	8	8	10	12	14	18	22	кол-во
Расстояние между стропилами до 900 мм	4	8	10	12	14	18	22	26	кол-во
Расстояние между стропилами до 1000 мм	4	6	10	12	14	18	22	28	кол-во

Крепление без стропильных анкеров (например, для выполняемого заказчиком монтажа на металлических крышах)

Крепление на металлической крыше	7146067								№ заказа
■ Расстояние между стропилами до 600 мм	4 20,-	8 40,-	8 40,-	10 50,-	12 60,-	14 70,-	18 90,-	22 110,-	кол-во евро всего
■ Расстояние между стропилами до 700 мм	4 20,-	6 30,-	10 50,-	12 60,-	14 70,-	18 90,-	22 110,-	26 130,-	кол-во евро всего
■ Расстояние между стропилами до 800 мм	4 20,-	8 40,-	8 40,-	10 50,-	12 60,-	14 70,-	18 90,-	22 110,-	кол-во евро всего
■ Расстояние между стропилами до 900 мм	4 20,-	8 40,-	10 50,-	12 60,-	14 70,-	18 90,-	22 110,-	26 130,-	кол-во евро всего
■ Расстояние между стропилами до 1000 мм	4 20,-	6 30,-	10 50,-	12 60,-	14 70,-	18 90,-	22 110,-	28 140,-	кол-во евро всего

Указание!

Информация о принадлежностях для 7, 9, 11 или 12 коллекторов предоставляется по запросу.

VITOSOL 100-F/100-FM/200-FM

Отдельные коллекторы – горизонтальное исполнение
Площадь поглотителя 2,3 м²
Система крепления

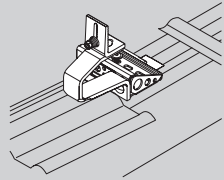
Монтажные комплекты "Стропильный крюк или стропильный фланец" для плоских коллекторов

Монтажные комплекты для надкрышного монтажа

Система крепления "Стропильный крюк" (для кровли из голландской черепицы)
В следующем составе:

- стропильные крюки
- винты для крепления на стропилах
- опорные уголки (для кровель с промежуточной обрешеткой)
- монтажные шины и крепежные элементы

Для черепичной кровли, отверстие в черепице не является необходимым. Для монтажа на крышах без промежуточной обрешетки без опорного уголка.



13.1

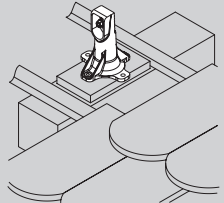
Надкрышный монтаж для голландской черепицы	Необходимые принадлежности в соответствии с количеством коллекторов								MG W
	1	2	3	4	5	6	8	10	
Крепежный комплект (со стропильным крюком) Для кровли из голландской черепицы без промежуточной обрешетки (для наклонных крыш). Для снеговой нагрузки до 1,25 кН/м ² . Скорость ветра до 150 км/ч.	Z012895 214,—	Z012896 424,—	Z012897 636,—	Z012898 846,—	Z012899 1.058,—	Z012900 1.268,—	Z012901 1.688,—	Z012902 2.110,—	№ заказа евро
Крепежный комплект (со стропильным крюком) Для кровли из голландской черепицы с промежуточной обрешеткой (для наклонных крыш). Для снеговой нагрузки до 1,25 кН/м ² . Скорость ветра до 150 км/ч.	Z012911 220,—	Z012912 436,—	Z012913 654,—	Z012914 870,—	Z012915 1.088,—	Z012916 1.304,—	Z012917 1.736,—	Z012918 2.170,—	№ заказа евро

Монтажные комплекты для надкрышного монтажа

Система крепления со стропильным фланцем (для плоско-черепичной и шиферной кровли)
В следующем составе:

- стропильный фланец
- покрытие (черного или черепично-красного цвета)
- винты для крепления на стропилах
- монтажные шины и крепежные элементы

Для плоско-черепичных и шиферных кровель.



Надкрышный монтаж для плоской черепицы	Необходимые принадлежности в соответствии с количеством коллекторов								MG W
	1	2	3	4	5	6	8	10	
Крепежный комплект (со стропильным фланцем) Для плоско-черепичной кровли (для наклонных крыш) с красным покрытием. Для снеговой нагрузки до 1,25 кН/м ² . Скорость ветра до 150 км/ч.	Z012953 186,—	Z012954 368,—	Z012955 552,—	Z012956 734,—	Z012957 918,—	Z012958 1.100,—	Z012959 1.464,—	Z012960 1.830,—	№ заказа евро

Надкрышный монтаж для шифера	Необходимые принадлежности в соответствии с количеством коллекторов								MG W
	1	2	3	4	5	6	8	10	
Крепежный комплект (со стропильным фланцем) Для шиферной кровли (для наклонных крыш) с черным покрытием. Для снеговой нагрузки до 1,25 кН/м ² . Скорость ветра до 150 км/ч.	Z012937 186,—	Z012938 368,—	Z012939 552,—	Z012940 734,—	Z012941 918,—	Z012942 1.100,—	Z012943 1.464,—	Z012944 1.830,—	№ заказа евро

VITOSOL 100-F/100-FM/200-FM

Отдельные коллекторы – горизонтальное исполнение

Площадь поглотителя 2,3 м²

Система крепления

Монтажные комплекты "Стропильный крюк или стропильный фланец" для плоских коллекторов

Надкрышный монтаж для гофрированного листового покрытия

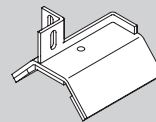
Система крепления с кровельными зажимами (кровля из гофрированного листового покрытия)

В следующем составе:

- кровельные зажимы для кровли из гофрированного листового покрытия (профиль 5/6 или 8)

- монтажные шины и крепежные элементы

Для кровли из гофрированного листового покрытия заказчик предоставляет винты и обеспечивает герметичность относительно крыши.



Надкрышный монтаж для гофрированного листового покрытия

Необходимые принадлежности в соответствии с количеством коллекторов

	1	2	3	4	5	6	8	10	MG W
Крепежный комплект Для кровли из гофрированного листового покрытия, профиль 5 и 6 (для наклонных крыш).	Z008560 177,—	Z008561 339,—	Z008562 503,—	Z008563 665,—	Z008564 827,—	Z008565 991,—	Z008566 1.315,—	Z008567 1.641,—	№ заказа евро
Крепежный комплект Для кровли из гофрированного листового покрытия, профиль 8 (для наклонных крыш).	Z008568 177,—	Z008569 339,—	Z008570 503,—	Z008571 665,—	Z008572 827,—	Z008573 991,—	Z008574 1.315,—	Z008575 1.641,—	№ заказа евро

Надкрышный монтаж для кровли из листовой стали

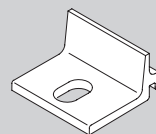
Система крепления с крепежными уголками (кровля из листовой стали)

В следующем составе:

- крепежные уголки для кровли из листовой стали

- монтажные шины и крепежные элементы

Для кровли из листовой стали заказчик предоставляет винты и обеспечивает герметичность относительно крыши.



Надкрышный монтаж для кровли из листовой стали

Необходимые принадлежности в соответствии с количеством коллекторов

	1	2	3	4	5	6	8	10	MG W
Крепежный комплект Для крепления с крепежным уголком и предоставляемыми заказчиком крепежными элементами, например, для выполняемого заказчиком монтажа на кровлях из листовой стали (для наклонных крыш).	Z008552 137,—	Z008553 278,—	Z008554 423,—	Z008555 564,—	Z008556 705,—	Z008557 850,—	Z008558 1.132,—	Z008559 1.418,—	№ заказа евро